



報道関係各位

2016年6月28日

あべのハルカス美術館・2017年 前半展覧会ラインナップ決定！

日本一高いビル「あべのハルカス」の16階に位置する「あべのハルカス美術館」では、2014年3月の開業以来、東大寺展を皮切りに現在開催中の「ピカソ、天才の秘密」展まで、12本の展覧会を実施してまいりました。

2016年後半は、「スター・ウォーズ展 未来へつづく、創造のビジョン。」、「大妖怪展 土偶から妖怪ウォッチまで」、「わだばゴッホになる 棟方志功」展といった幅広い層をターゲットにした多彩なラインナップを予定しております。

さて、2017年前半は下記のとおり3本の展覧会を企画しています。展覧会の詳細は別紙のとおりです。

あべのハルカス美術館は、お仕事帰りにもお立ち寄りいただけるよう平日(火～金)は夜8時まで開館しております。今後も多種多様な展覧会を気軽に楽しめる、より魅力的な都市型美術館として多くのお客様にお越しいただけるよう運営してまいります。

～「あべのハルカス美術館」2017年前半ラインナップ～

1. 拝啓 ルノワール先生 - 梅原龍三郎が出会った西洋美術

会期:2017年1月24日(火)～2017年3月26日(日)

共催:朝日新聞社

2. マティスとルオー - 友情50年の物語 -

会期:2017年4月4日(火)～2017年5月28日(日)

共催:産経新聞社、関西テレビ放送

きたのつねとみ

3. 没後70年 北野恒富展 なにわの美人図鑑

会期:2017年6月6日(火)～2017年7月17日(月・祝)

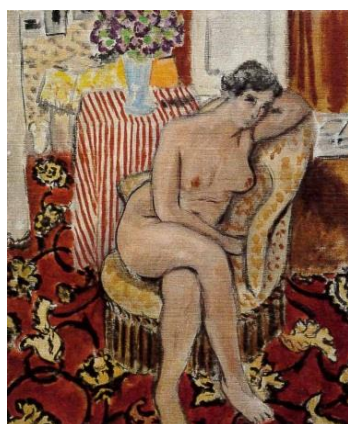
共催:産経新聞社、関西テレビ放送

1



《読書》梅原龍三郎 1911年
三菱一号館美術館寄託

2



《肘掛椅子の裸婦》アンリ・マティス 1920年
DIC川村記念美術館蔵

3



《暖か》北野恒富 大正4年(1915)
滋賀県立近代美術館蔵

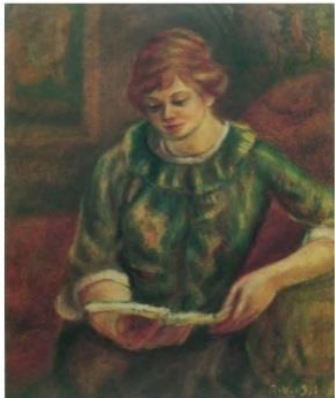
※プレスリリースに添付している画像データは貸出可能ですのでご希望の方はお問合せください。
また、各展ともに開催2～1ヶ月前を目処に詳細なプレスリリースを皆様のもとへお送りします。

1. 拝啓 ルノワール先生 — 梅原龍三郎が出会った西洋美術

会 期：2017年1月24日(火)～2017年3月26日(日)

共 催：朝日新聞社

開催趣旨：日本の近代洋画界を牽引し一時代を築いた画家 梅原龍三郎(1888-1986)。本展では、フランス近代絵画の巨匠ピエール=オーギュスト・ルノワール(1841-1919)との師弟関係を軸に、その画業を追います。ルノワールのほかルオーやピカソなど、梅原が出会い収集した西洋美術コレクションもまとめてご紹介します。



《読書》梅原龍三郎 1911年 三菱一号館美術館寄託



《麦藁帽子の若い娘》ピエール=オーギュスト・ルノワール 1888-1890年 三菱一号館美術館寄託

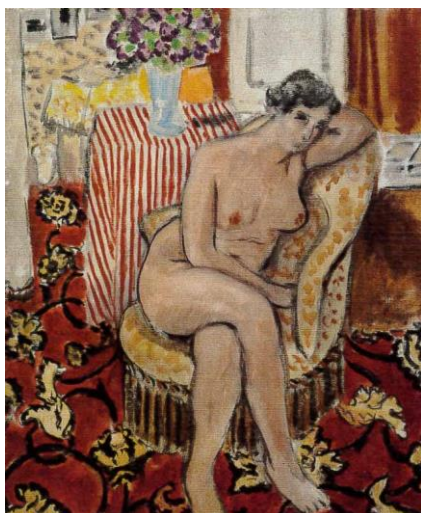
※誠に申し訳ありませんが、
著作権との契約の都合上、
現時点では画像貸出ができません。
ご了承ください。

2. マティスとルオー — 友情50年の物語 —

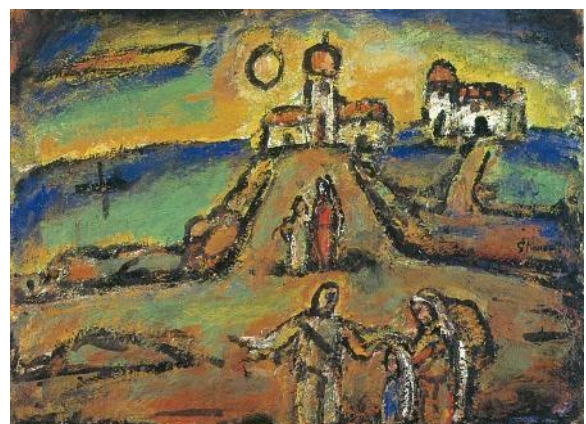
会 期：2017年4月4日(火)～2017年5月28日(日)

共 催：産経新聞社、関西テレビ放送

開催趣旨：フランス近代絵画の巨匠として輝かしい足跡を残したアンリ・マティス(1869-1954)とジョルジュ・ルオー(1871-1958)。パリの美術学校の同級生であったふたりは、生涯にわたって家族ぐるみの交流を続け、互いの創造活動を尊重し、支援し合いました。近年発見された往復書簡とともに、それぞれの個性を浮き彫りにする国内外の名品を通して、半世紀にわたるふたりの厚き友情と芸術の軌跡を紹介します。



《肘掛椅子の裸婦》アンリ・マティス
1920年 DIC川村記念美術館蔵



《秋の夜景》ジョルジュ・ルオー
1952年 パナソニック汐留ミュージアム蔵

3. 没後70年 北野恒富展 なにわの美人図鑑

会 期：2017年6月6日(火)～2017年7月17日(月・祝)

共 催：産経新聞社、関西テレビ放送

開催趣旨: 金沢生まれの北野恒富は、画家を志して17歳で大阪へ来ました。「画壇の悪魔派」と呼ばれた初期の作品は妖艶さが漂っていますが、やがて内面表現を深化させ、ついには「はんなり」の画風に到達したのです。没後70年を記念した、大阪初の大回顧展です。



《暖か》



《鏡の前》

北野恒富 大正4年(1915) 滋賀県立近代美術館蔵

【アクセス】

【開館時間】

火～金：10:00 - 20:00

月土日祝：10:00 - 18:00

* 入館は閉館30分前まで

【休館日】

一部の月曜日

年末年始、展示替え期間(不定期)

* 展覧会により休館日は異なります。

【所在地】

〒545-6016

大阪市阿倍野区阿倍野筋1-1-43 あべのハルカス16階

【最寄駅】

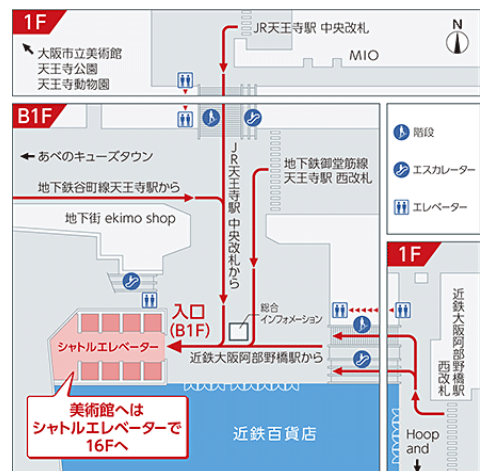
近鉄南大阪線「大阪阿部野橋」駅 直上

JR各線「天王寺」駅

地下鉄御堂筋線「天王寺」駅

地下鉄谷町線「天王寺」駅

阪堺上町線「天王寺駅前」駅 よりすぐ



【本件に関するお問合せ先】

近鉄不動産株式会社アセット事業本部ハルカス運営部

TEL:06-4399-9050 FAX:06-6622-8091 E-mail:aham@kintetsu-re.co.jp