

あべのハルカス美術館
こどもDAY



6月1日(月)は小学生入場無料!

「親子で楽しむ、こんぴらさん。」 のお知らせだワン!

6月1日(月)に限り

通常休館日を臨時開館致します。【10:00~18:00(入館は閉館の30分前まで)】

小学生は入場無料(通常500円→無料)

保護者(大人)は1名様まで半額。(通常1,300円→650円)

- ・大人は2人目から通常料金(1,300円)
- ・乳幼児(常時無料)の保護者も1名様まで半額。
- ・お子様を同伴されていないお客様も通常料金にて入場可能です。

安全対策上、お子さまだけの入場はお断りします。必ず保護者同伴でご入場下さい。

イベント内容

★こんぴらさんについて楽しく学ぼう!

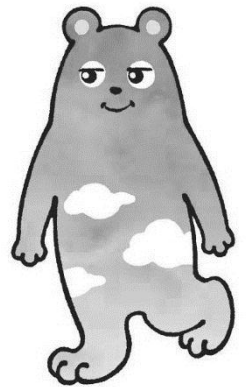
美術館スタッフがお子さま向けに解説を致します。

【ギャラリートーク】11:00~/14:00~(所要時間 約20分)

★「あべのべあ」が遊びに来るよ!

ハルカス300(展望台)のキャラクター「あべのべあ」が美術館ロビーに遊びに来るよ!一緒に写真を撮ってね♪

【あべのべあ登場】13:00~/15:00~/17:00~(登場時間 約20分)



あべのべあ

こんぴらさんってなあに?



こんぴらさんとは香川県にある神社で、昔から「海の神様」として
こうかい ぎよぎょう
航海や漁業を守ると言われています。

また、こんぴらさんをお参りするためには785段もある石の階段を登らなければいけないことも有名です。

あべのハルカス美術館 開館1周年記念特別展覧会

昔も
今も、こんぴらさん。

2015年5月22日(金)~7月12日(日)

開館時間: 火~金/10:00~20:00

土・日・祝/10:00~18:00

(入館は閉館30分前まで)

休館日: 月曜日(ただし6月29日 7月6日は開館)

お問い合わせ: あべのハルカス美術館(Tel.06-4399-9050)

<http://www.aham.jp/>

観覧料: 一般 1,300円

大学・高校生 900円

中学・小学生 500円

