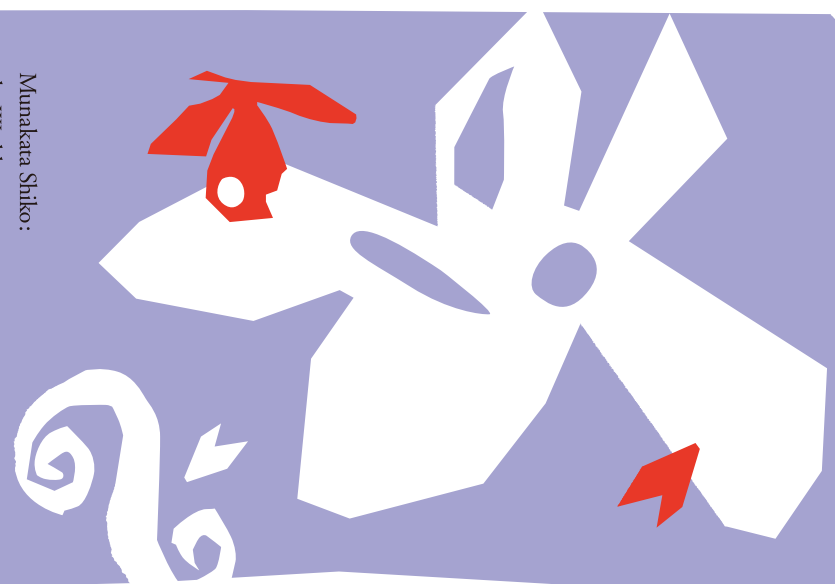


# 棟方志功

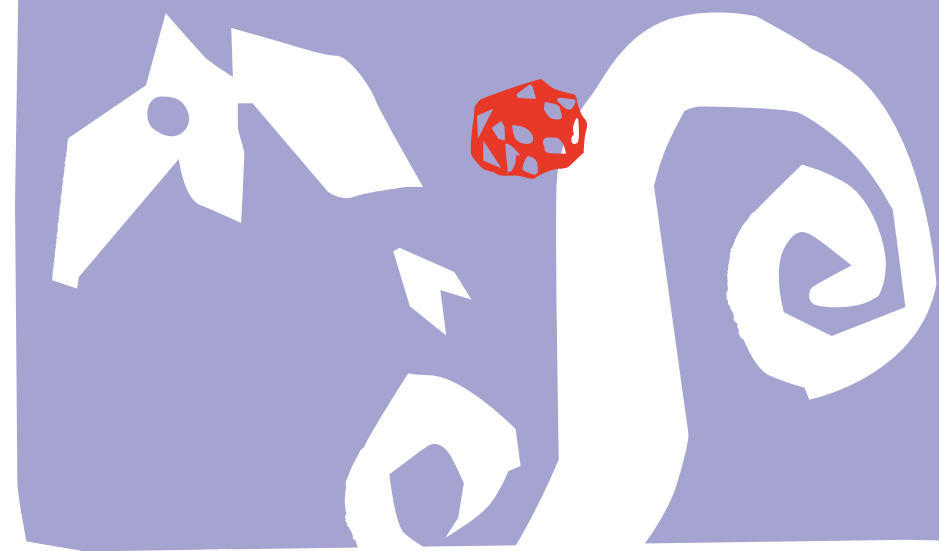
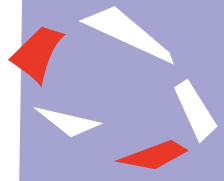
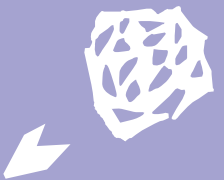
## 世界の

わだば  
ゴッホになる

Munakata Shiko:  
the World  
Renowned Artist



《四世の橋》昭和43年（1968）棟方志功記念館蔵



2016. 11.19 [土] - 2017. 1.15 [日]

開館時間：火～金 午前10時～午後8時  
月・土・日・祝 午前10時～午後6時 ※入館は閉館30分前まで  
休館日：11月21日(月)、28日(月)、12月31日(土)、  
2017年1月1日(日・祝)  
主催：あべのハルカス美術館、朝日新聞社  
協力：青森県立美術館、棟方志功記念館

 あべのハルカス美術館  
ABENO HARUKAS ART MUSEUM



《飛神の權(御志羅の權)》 昭和43年(1968) 棟方志功記念館蔵



《鐘浜頌》「朝霧の權」  
昭和20年(1945) 棟方志功記念館蔵

《星座の花嫁版画權》「貴女等袋を引く」  
昭和5年(1930) 棟方志功記念館蔵

《鏡板画權》「大鏡」  
昭和31年(1956) 青森県立美術館蔵

《二菩薩釈迦十大弟子》「優婆塞の權」  
昭和14年(1939) 棟方志功記念館蔵

《二菩薩釈迦十大弟子》「迦旃延の權」  
昭和14年(1939) 棟方志功記念館蔵

《バラ花卉図》  
昭和16年(1941) 棟方志功記念館蔵

## 「棟方志功の世界 —素顔の棟方を語る—」

講師 | 石井頼子さん(棟方志功研究・学芸員)  
日時 | 11月23日(水・祝) 14:00~15:30  
※13:30より、あべのハルカス23階交流スペースにて受付  
会場 | あべのハルカス23階セミナールーム  
定員 | 70名(事前申込制・先着順)  
(17階からエレベーターにお乗り)

	当日	前売・団体
一般	1,300円	1,100円
大高生	900円	700円
中小生	500円	300円

近鉄「大阪阿部野橋駅」、JR・地下鉄「天王寺駅」、  
阪堺上町線「天王寺駅前駅」下車すぐ。  
※駐車場はございません。公共交通機関をご利用ください。

※あべのハルカス美術館へは、  
シャトルエレベーター【乗り口:地下1階または2階】  
をご利用ください。